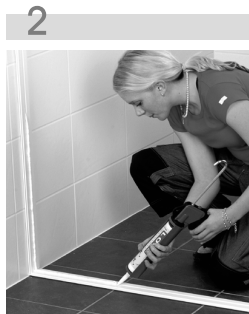
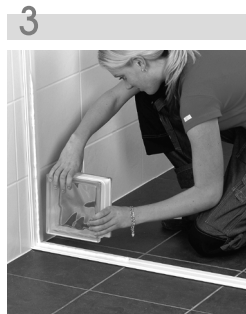


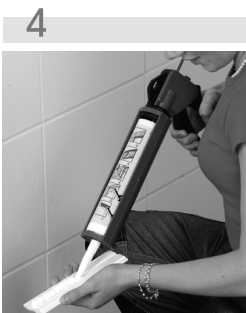
1
Ελέγξτε αν η γωνία μεταξύ του τοίχου και του δαπέδου είναι 90°.



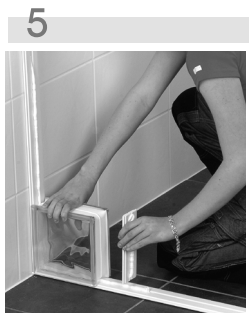
2
Βάλτε την κόλλα Block Lock στη μέση του προφίλ δαπέδου και του προφίλ τοίχου. Στερεώστε τα προφίλ στο δάπεδο και στον τοίχο και μετά βάλτε την κόλλα Block Lock στην πάνω επιφάνεια του προφίλ δαπέδου και στο προφίλ τοίχου σε τμήμα 20 cm προς τα πάνω.



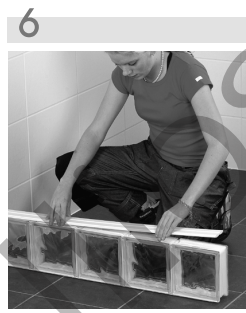
3
Τοποθετήστε το πρώτο υαλότουβλο.



4
Βάλτε την κόλλα Block Lock σε τμήμα 18 cm από τις δυο πλευρές του κάθετου προφίλ.



5
Τοποθετήστε το κάθετο προφίλ στο υαλότουβλο. Επαναλάβετε τα βήματα 4, 3 και 5.



6
Βάλτε την κόλλα Block Lock στο οριζόντιο προφίλ και τοποθετήστε το στην πρώτη στρώση υαλότουβλων.



7
Επαναλάβετε την διαδικασία με την επόμενη στρώση. Τοποθετήστε 5-6 στρώσεις και αφήστε τες να στεγνώσουν. Συνεχίστε την εργασία μετά από 24 ώρες.



8
Όταν ο τοίχος στεγνώσει μετά από τις επόμενες 24 ώρες συμπληρώστε τις ενώσεις με ειδικό μίγμα Block Lock για υαλότουβλα σε επιλεγμένο χρώμα.



9
Αυτό το βήμα ολοκληρώνει την κατασκευή του τοιχώματος. Αν το τοίχωμα δεν ολοκληρώθηκε με τούβλα τελειώματος, αυτό μπορεί να γίνει με προφίλ U-τελειωμάτων ή με νάλινα στοιχεία.

❑ Οι πιο συχνές ερωτήσεις

Τι να κάνετε αν δεν υπάρχει γωνία 90° μεταξύ του τοίχου και του δαπέδου?

Η κόλλα Block Lock μπορεί να χρησιμοποιηθεί ακόμα και αν ο τοίχος δεν είναι κατακόρυφος. Αν ο τοίχος γέρνει προς τα έξω έναντι του τοιχώματος από υαλότουβλα, το κενό που δημιουργείται μπορεί να συμπληρωθεί με την κόλλα Block Lock. Αν ο τοίχος γέρνει προς τα μέσα, η τοποθέτηση πρέπει να αρχίσει τραβώντας λίγο την πρώτη στρώση υαλότουβλων από τον τοίχο και συμπληρώνοντας το κενό μεταξύ του τοίχου και των υαλότουβλων με κόλλα Block Lock. Πρέπει να προσέξετε τα υαλότουβλα και οι ενώσεις να είναι ίσιες.

Τι να κάνετε αν το δάπεδο έχει κάποια κλίση?

Πρέπει πάντα να αλφαδιάσετε καλά το προφίλ δαπέδου. Χρησιμοποιώντας οποιοδήποτε μίγμα που θα μπορούσε να αντέξει το βάρος του τοιχώματος από υαλότουβλα, πρέπει να κάνετε μια βάση πλάτους 7cm κάτω από το προφίλ δαπέδου αλφαδιάζοντας την πάνω επιφάνειά του. Στην συνέχεια κολλάτε στην βάση αυτή το προφίλ δαπέδου. Μπορείτε επίσης να χρησιμοποιήσετε πλαστικές σφήνες κάτω από το προφίλ δαπέδου έτσι ώστε να αλφαδιαστεί πλήρως. Οι σφήνες πρέπει να τοποθετηθούν ισομερώς ώστε η βάση των υαλότουβλων να είναι ίσια.

Πρέπει να τοποθετηθεί κάποιο πλαίσιο γύρω από τα υαλότουβλα?

Χρησιμοποιώντας την κόλλα Block Lock δεν υπάρχει ανάγκη τοποθέτησης κανενός είδους πλαισίου ή στερέωσης του τοιχώματος στην οροφή. Γι' αυτό μπορεί να χρησιμοποιηθούν τούβλα τελειωμάτων για την ολοκλήρωση του τοιχώματος.

Μετά το τέλος των εργασιών συμπλήρωσης των ενώσεων, το τοίχωμα δεν δείχνει σταθερό.

Πριν τις εργασίες συμπλήρωσης των ενώσεων, το τοίχωμα μπορεί να μην δείχνει σταθερό. Η κόλλα σκληραίνει μετά από 24 ώρες, όμως την ολική σκληρότητα την αποκτάει μόνο μετά από περίπου 3 εβδομάδες. Η συμπλήρωση των ενώσεων εξασφαλίζει την σταθερότητα του τοιχώματος.

Ειδικές συμβουλές για εργολάβους

Υπάρχει η δυνατότητα άμεσης κατασκευής όλου του τοιχώματος χωρίς την διακοπή εργασιών μετά από επόμενες στρώσεις με την προϋπόθεση χρήσης θερμοκολλητικής κόλλας. Η κόλλα αυτή πρέπει να τοποθετηθεί σε σημεία κατά το μήκος του προφίλ έτσι ώστε να εφάπτεται με τα υαλότουβλα. Μεταξύ των σημείων με την θερμοκολλητική κόλλα θα πρέπει να βάζετε την κόλλα Block Lock.

Πόσο γρήγορα μετά την κατασκευή του τοιχώματος μπορεί να χρησιμοποιηθεί η καμπίνα για ντους?

Η καμπίνα για ντους κατασκευασμένη από υαλότουβλα ενομημένα με κόλλα Block Lock μπορεί να χρησιμοποιηθεί την ίδια μέρα της κατασκευής της. Η κόλλα Block Lock είναι αδιάβροχη και το νερό δεν θα βλάψει την κατασκευή.

Τοποθέτηση πόρτας σε τοιχώματα από υαλότουβλα

Αν τα υαλότουβλα ενώθηκαν με το σύστημα Block Lock, η πόρτα της καμπίνας, οι κρεμάστρες για πετσέτες, τα ράφια, η θήκη για χαρτί υγείας κ.α. μπορούν να στερεωθούν με ανοίγματα στις ενώσεις των υαλότουβλων.

Πιο πολλές πληροφορίες για το θέμα του συστήματος Block Lock μπορείτε να βρείτε στην ιστοσελίδα www.blocklock.se